

INMO
desarrollos

LAGUNA CLUB
apartments & lofts



LAGUNA CLUB

apartments & lofts

AVANCES DE OBRA

OCTUBRE 2021

ESTRUCTURA DE HORMIGON

- Losa primer piso de departamentos: 100%
- Hormigonado losa segundo piso (22-07-21): 100%
- Pilares losa tercer piso: 100%
- Encofrado losa tercer piso: 100%
- Instalaciones en losa (electroductos, cajas y sanitaria): 100%
- Armaduras losa piso 3 y pasantes sanitarios: 100%
- Hormigonado losa tercer piso (20-09-21): 100%
- Encofrado y carga de pilares para piso 4: 65%
- Estimación de carga losa piso 4: 22/10/21

A continuación, algunas tomas fotográficas de estos trabajos:



Jornada de hormigonado de la losa del piso 3



Hormigonado de la losa para el tercer piso de departamentos



Avance del cargamento



Electroductos y cajas en losa



Pasantes sanitarios



Una vista en altura del avance del hormigonado del piso 3



Losa del piso 3 totalmente hormigonada



Avance en el encofrado, armaduras y hormigonado de pilares para la losa del piso 4



Pilares para el piso 4



Avance actual de la estructura- preparacion para la losa del cuarto piso

PORCENTAJE DE AVANCE POR RUBROS Y NIVELES:

Planta baja.:

- Cerramientos de mampostería interiores (caja escalera- -bajo rampa-etc.): 75%
- Mamposterías perimetrales y linderas: 90%

Estacionamiento E1.:

- Cerramientos de mampostería interiores (bauleras – caja escalera): 90%
- Mamposterías perimetrales y linderas (parapetos-linderos): 90%

Piso 1.:

- Cerramientos de mampostería: 95%
- Revoque de paredes interiores: 30%
- Instalación eléctrica (ductos, cajas): 40%
- Instalación hidráulica (agua en cocinas y baños): 30%
- Instalación de AA (ducteado y desagüe): 35%
- Parrilla (mampostería y losa base): 25%



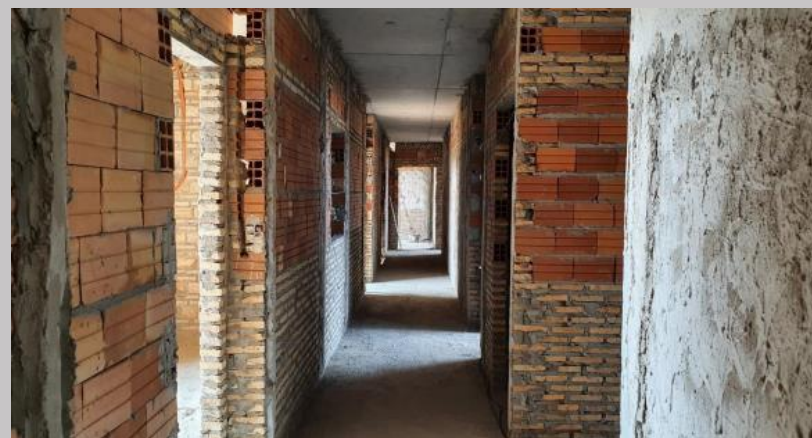
Sector de bauleras en E1



Mamposterías de cerramiento en departamento 1A



Cerramientos 0.15 piso 1



Vista actual palier del primer piso



Ducteado en pared de la alimentación de agua fría y caliente en baños



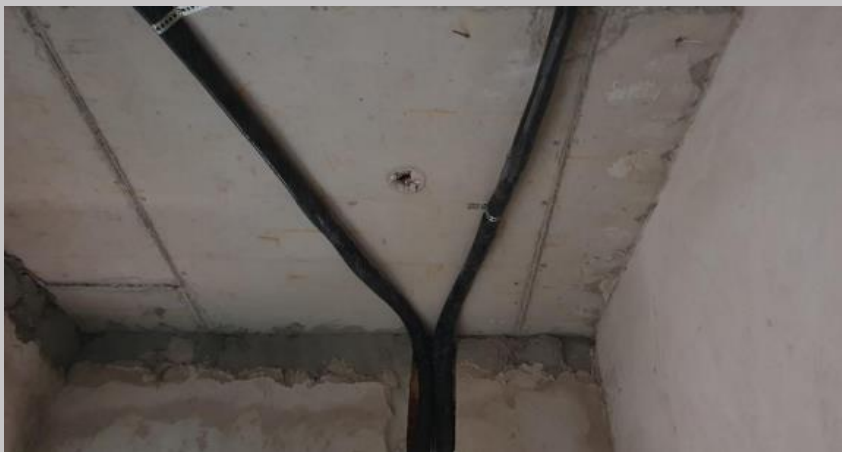
Cañería de agua por termofusion primer piso



Replanteo para la alimentación hidráulica en baños del primer piso



Tendido de los ductos de cobre forrados para AA piso 1



Ductos para AA con sus fijaciones bajo losa



Electroductos en muros



Tendido en muros de electroductos- piso 1



Revoque de paredes



Electroductos y enfajado para revoque



Revoque hidrófugo en zonas húmedas- baños y lavaderos



Babetas perimetrales en baños para enlace de la aislación del piso



Puente de dilatación entre mamposterías y hormigón- colocación de tramafix



Colocación de tela trafiax para evitar fisuras entre mampostería y hormigón



Avance del revoque en departamento 1E



Vista del cerramiento y vanos de aberturas del piso 1



Cerramientos de mampostería en el primer piso



Mamposterías y parapetos en zona de rampa acceso a E1



Vista actual desde otra perspectiva



Avance actual vista desde edificio Trinity



Avance actual desde esquina de la Av. Laguna Grande

Desarrola y Comercializa:

INMO
desarrollos