

INMO
desarrollos

MARQUIS
VILLA MORRA



AVANCES DE OBRA

MAYO 2021

ESTRUCTURA DE HORMIGON

Etapas recientes y sus porcentajes de avance:

- Hormigonado del piso 11 de planta tipo (11/03/21): 100%
- Hormigonado de escalera a la planta tipo 11: 100%
- Armado de pilares para el piso 12:100%
- Hormigonado de pilares del piso 12: 100%
- Encofrado de la losa del piso 12: 100%
- Armaduras de losa del nivel del piso 12: 100%
- Hormigonado de la losa del piso 12: 27/03/21
- Tanque inferior de agua enterrado en sub suelo: 100%
- Encofrado tabiques caja de ascensores y escalera hasta nivel 13: 90%
- Encofrado y armado de pilares para el piso 13: 10%

A continuación, algunas tomas fotográficas de estos trabajos en la estructura:



Vista actual de la última planta hormigonada piso 12



Losa del piso 12 y elementos de protección lateral en altura



Trabajo de hormigonado de algunos pilares para amarre de mamposterías linderas E3

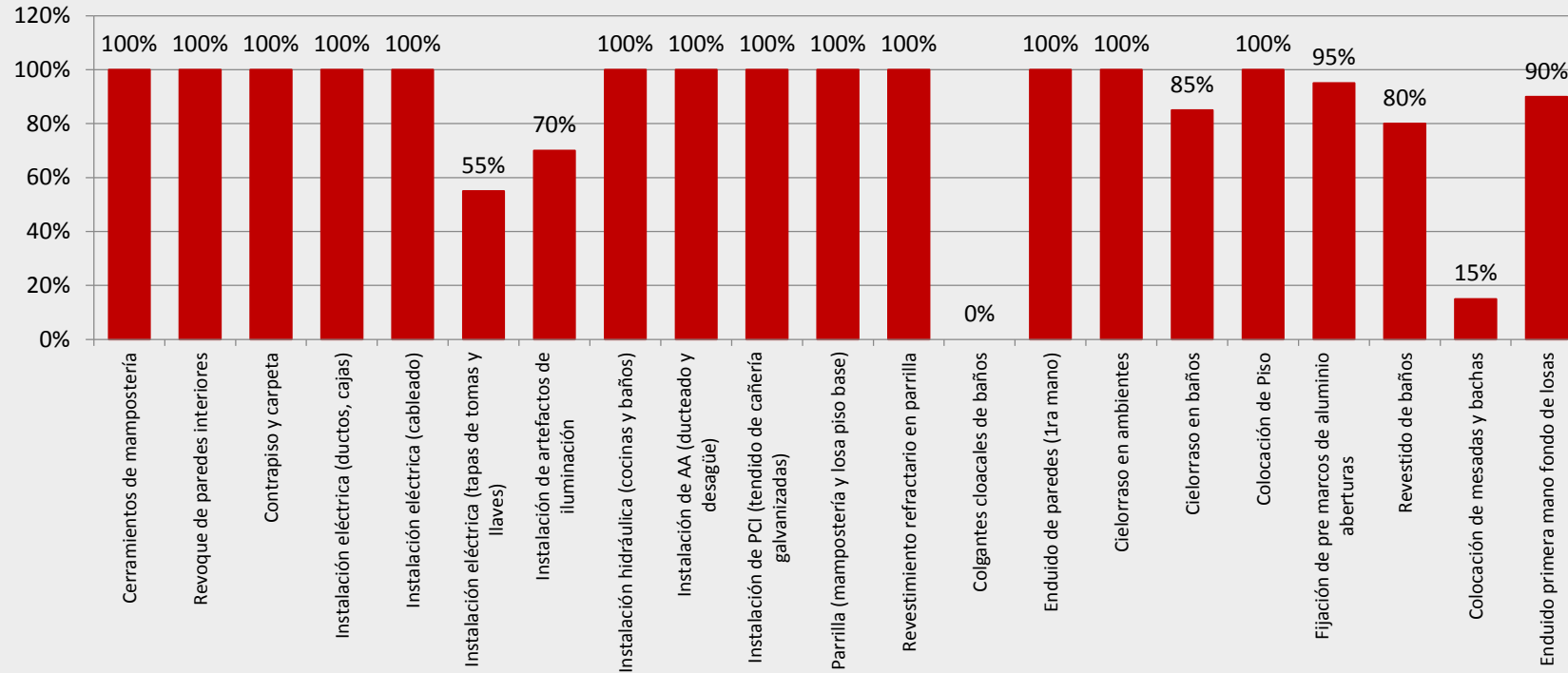


Cargamento de pilares linderos para cerramientos en E3

NIVELES DE DEPARTAMENTOS:

AVANCE ACTUAL DE LOS RUBROS POR PLANTA DE DEPARTAMENTOS:

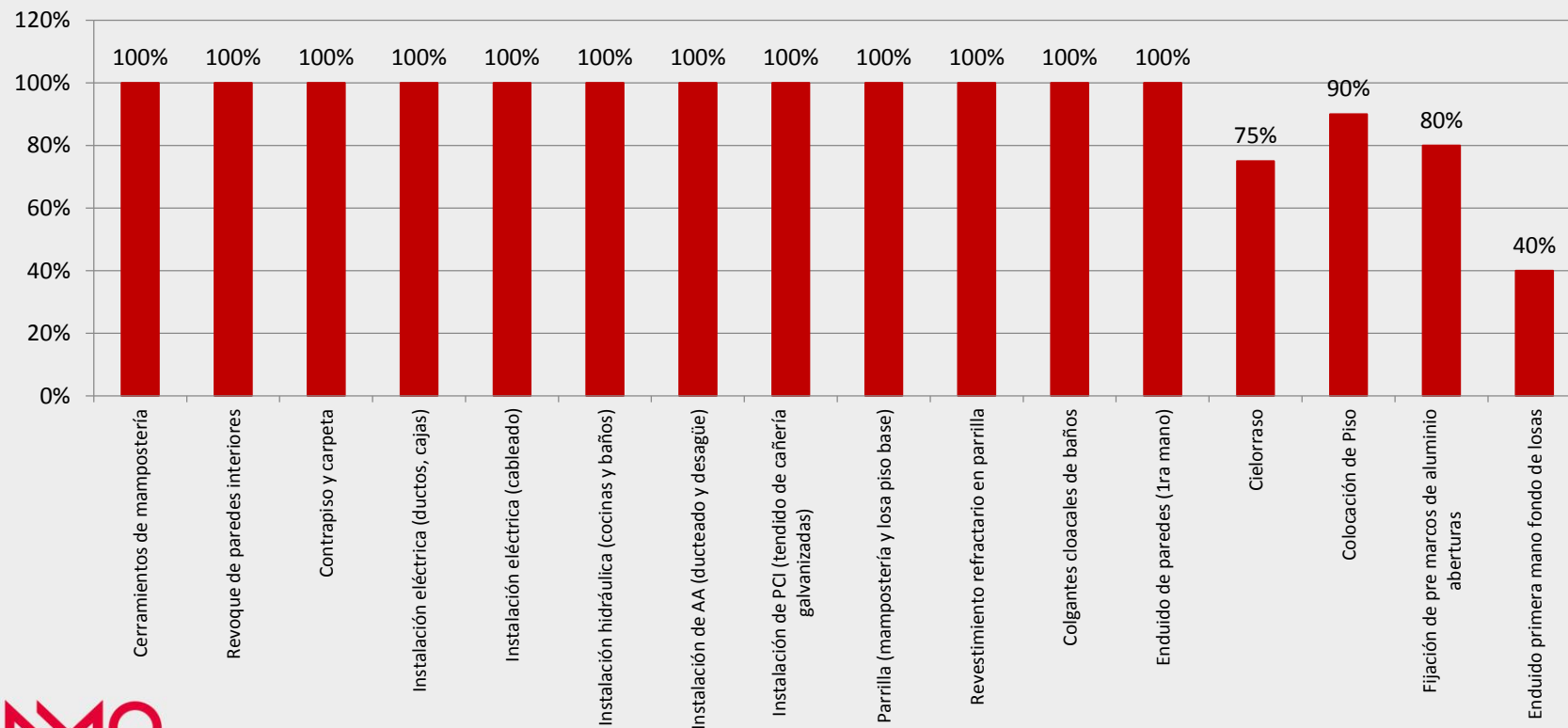
Primer piso de Dpto.



NIVELES DE DEPARTAMENTOS:

AVANCE ACTUAL DE LOS RUBROS POR PLANTA DE DEPARTAMENTOS:

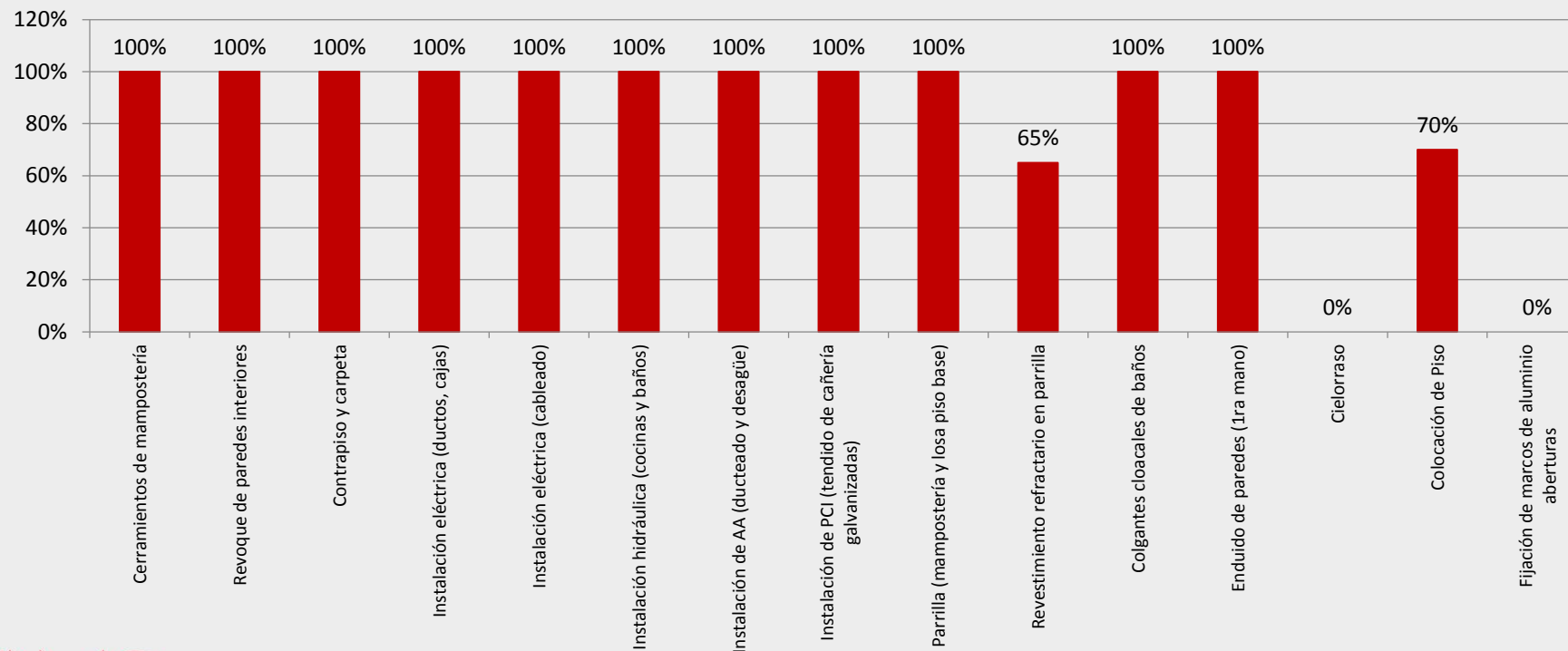
Segundo piso de Dpto.



NIVELES DE DEPARTAMENTOS:

AVANCE ACTUAL DE LOS RUBROS POR PLANTA DE DEPARTAMENTOS:

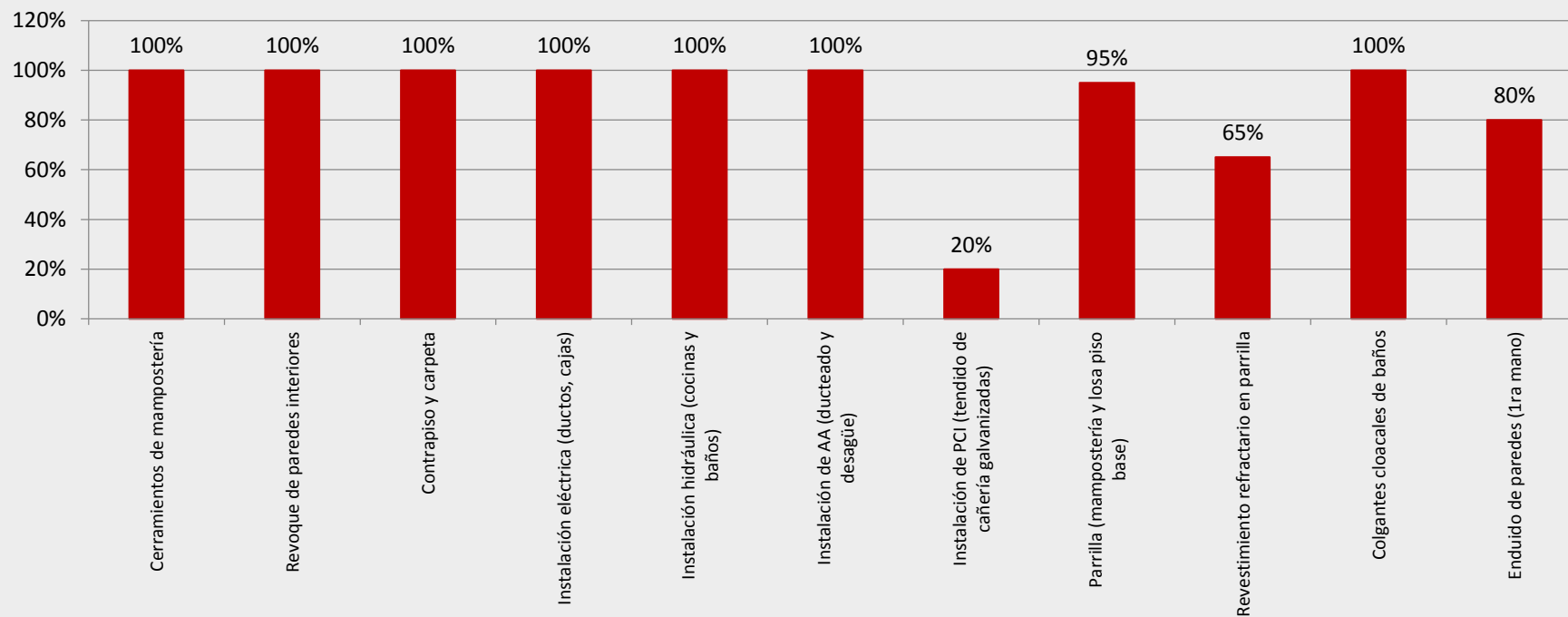
Tercer piso de Dpto.



NIVELES DE DEPARTAMENTOS:

AVANCE ACTUAL DE LOS RUBROS POR PLANTA DE DEPARTAMENTOS:

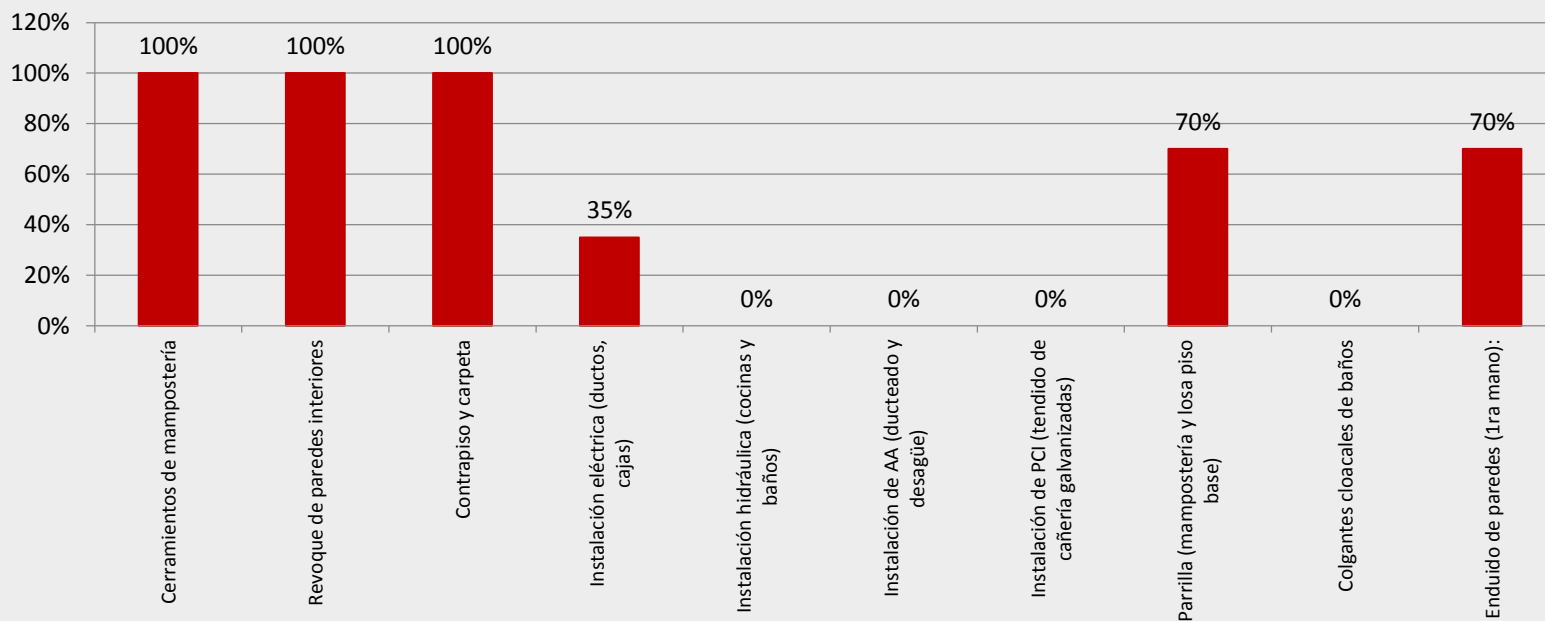
Cuarto piso de Dpto.



NIVELES DE DEPARTAMENTOS:

AVANCE ACTUAL DE LOS RUBROS POR PLANTA DE DEPARTAMENTOS:

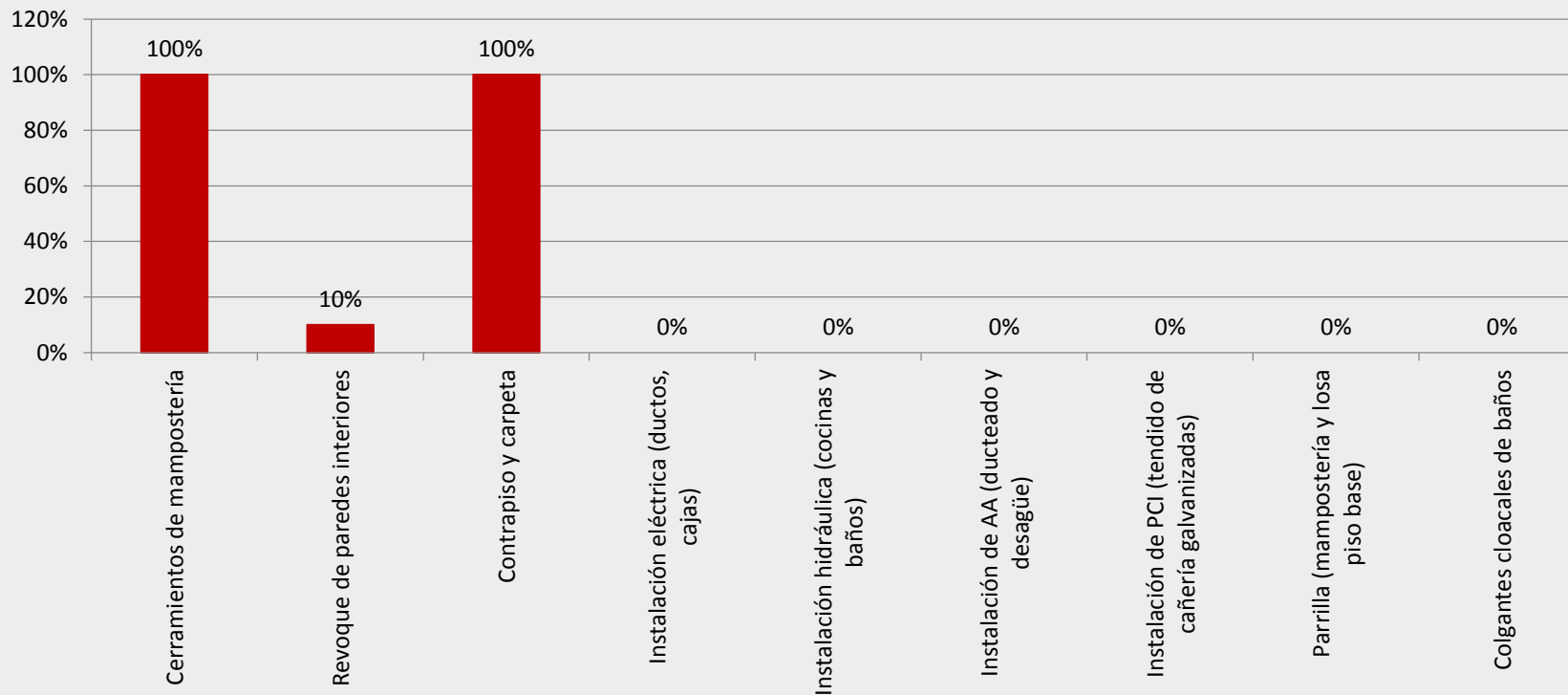
Quinto piso de Dpto.



NIVELES DE DEPARTAMENTOS:

AVANCE ACTUAL DE LOS RUBROS POR PLANTA DE DEPARTAMENTOS:

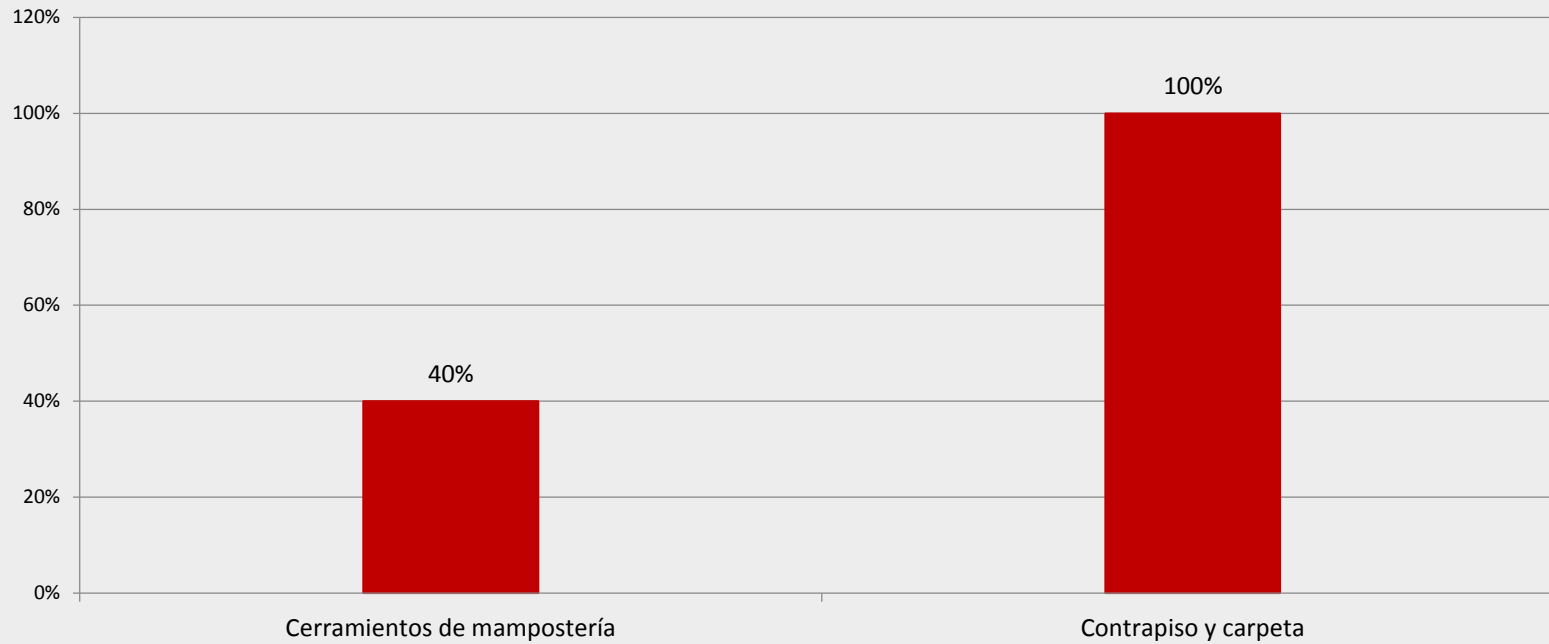
Sexto piso de Dpto.



NIVELES DE DEPARTAMENTOS:

AVANCE ACTUAL DE LOS RUBROS POR PLANTA DE DEPARTAMENTOS:

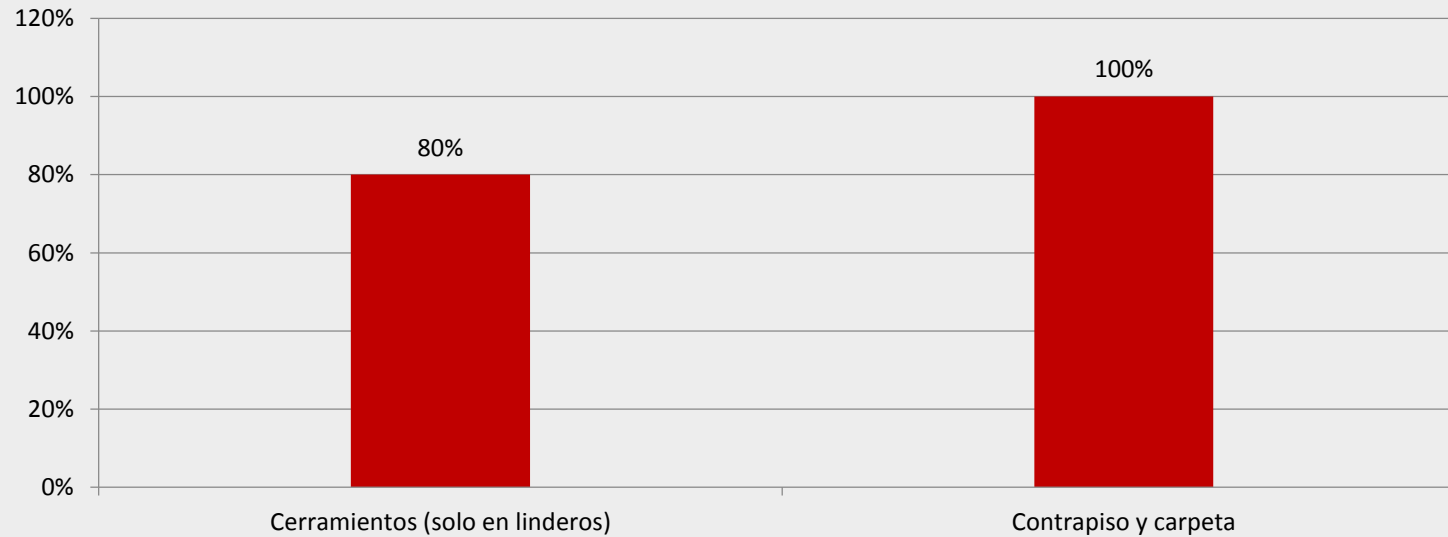
Séptimo piso de Dpto.



NIVELES DE DEPARTAMENTOS:

AVANCE ACTUAL DE LOS RUBROS POR PLANTA DE DEPARTAMENTOS:

Octavo y Noveno piso de Dpto.



A continuación, algunas tomas fotográficas de estos avances en plantas de departamentos



Vista actual del departamento 1C



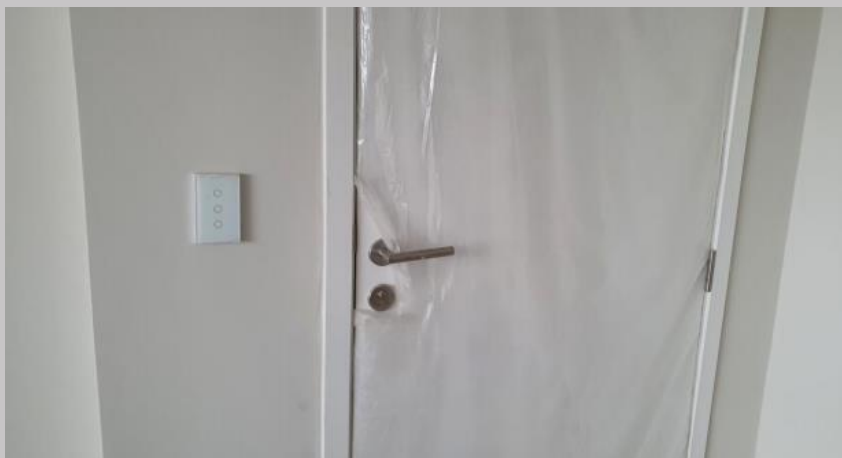
Dormitorio matrimonial 1C



Vista actual de los detalles en el 1C



Abertura vidriada de balcón y sector técnico de compresores



Abertura en el dpto. modelo



Sala estar y vista del lavadero del 1E



Colocación de artefactos en losa balcón 1E



Vista actual del palier en el piso 2



Revestido refractario en parrillas del piso 2



Cielorraso y enduido fondo de losa en el 2E



Enduido de paredes 1era mano y cielorraso en el 2F



Cielorraso y enduido en el 2D



Estructura para el cielorraso en baños del piso 3



Instalación bajo losa del tercer piso



Termofusión para todas las uniones de las redes hidráulicas



Cableado tercer piso



Colocación de piso en el 3C



Enduido de paredes en el 5D



Avances en departamentos del piso 5



Cerramiento de mampostería piso 6



Carga de contrapiso y terminación de carpeta por bombeo en el piso 6A



Elevación de paredes en el piso 7



Vista del envarillado de refuerzo en todas las paredes

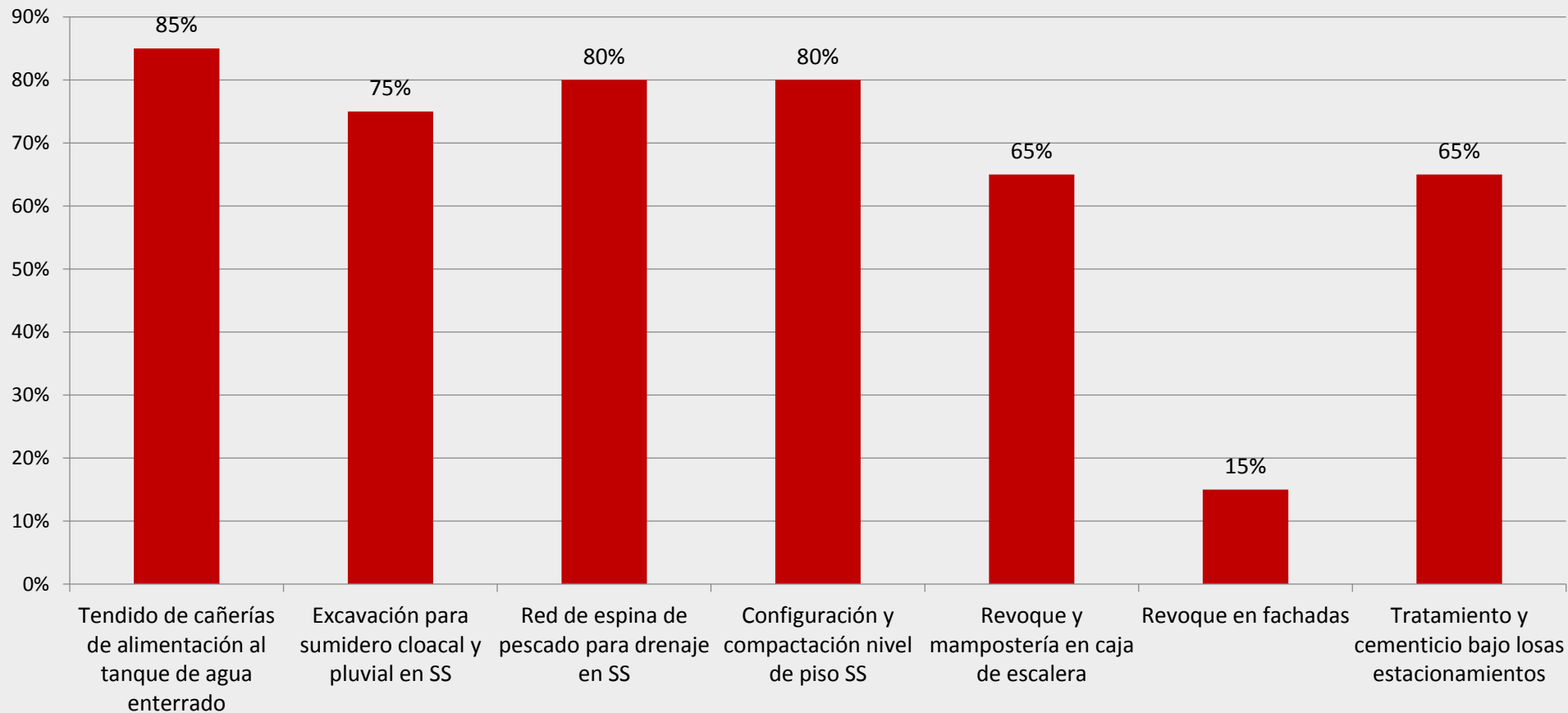


Trabajos actuales de mamposterías en el piso 7



Mamposterías linderas en el piso 7

AVANCES EN OTROS SECTORES:



A continuación, algunas tomas fotográficas:



Caño de PVC perforado y tela vidim para red de drenaje sub suelo



Se avanza en la red de drenaje bajo nivel de piso del sub suelo



Tratamiento y prolijado bajo losas de estacionamiento



Inicio de los trabajos de revoque de fachadas



Revoque en caja de escalera



Mampostería de ducto de presurización y sanitario en caja de escalera



Redes de protección y seguridad para los linderos



Red de protección extendida en las caras linderas



Una vista actual tomada desde calle Pacheco



Vista actual desde otra perspectiva



Vista del avance desde esquina de Pacheco y T. Viera

Desarrola y Comercializa:

INMO
desarrollos