

INMO
desarrollos

LAGUNA CLUB
apartments & lofts



AVANCES DE OBRA

MAYO 2021

ESTRUCTURA DE HORMIGON

A la fecha ya se han hormigonado todos los pilares, caja de escalera y ascensor hasta el nivel de asiento de las llamadas vigas de transición o vigas maestras, estas vigas son el soporte estructural a las nuevas posiciones y nuevos pilares los cuales arrancarán desde la primera planta tipo, estas vigas, tal lo mencioné en mi anterior informe, son de grandes dimensiones y volúmenes importantes de hormigón, todas estas características hacen que este nivel del techo de estacionamiento E1 o primera planta de departamentos tenga un tiempo de ejecución mucho mas extenso que las siguientes losas o niveles.

ESTRUCTURA DE HORMIGON

Actualmente la actividad se centra en todo lo que hace al encofrado de esta primera planta tipo, ya se tiene lista toda el área con el enchapado de los fondos de losa con la fenólica de 18mm de primer uso, también semanas atrás se ha iniciado el encofrado de las vigas maestras y el armado de las mismas, están muy dimensionadas con varillas de secciones importantes ya que soportarán las siguientes columnas del edificio.

El objetivo es poder hormigonar esta planta de transición o piso del primer nivel de departamentos para finales de esta semana que se inicia o primeros días de la siguiente, se trabaja a buen ritmo.

A continuación, algunas tomas fotográficas de estos trabajos:



Pilares hormigonados y encofrado de las vigas de transición



Encofrado de los fondos y costados de las vigas de la primera losa de planta tipo



Una de las llamadas vigas de transición y el encofrado de losa



Avance en el encofrado de las vigas y losas del piso 1



Vista del fondo y lateral de una de las grandes vigas



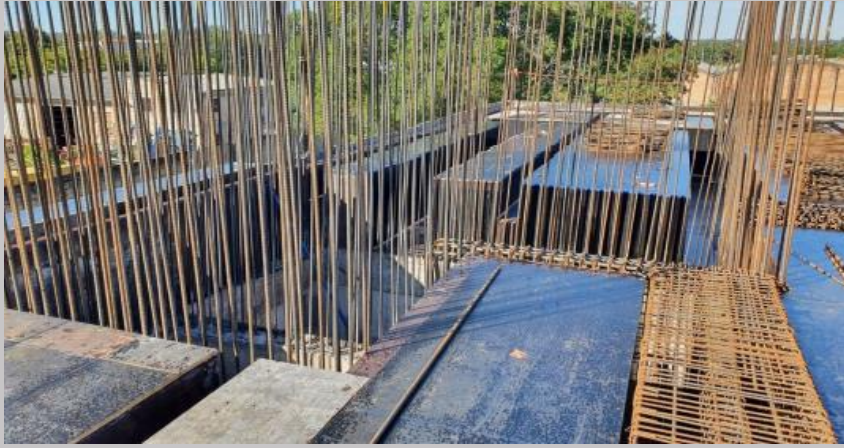
Emplacado para el encofrado del fondo de losas



Inicio del armado de las vigas maestras



Vigas de soporte estructural de armado y encofrado de dimensiones importantes



Vista de las armaduras de la caja de escalera y ascensor



Una vista actual del avance en el armado de las vigas de la planta tipo 1



Losas y vigas del sector ya terminado del techo de planta baja



Algunos trabajos de mampostería de linderos sector bajo rampa P. Baja



Trabajos de prolijado con cementicio en algunos sectores de la estructura vista



Una vista del avance actual



Vista actual del encofrado para la primera planta tipo



Tramo de la rampa de acceso al estacionamiento del primer piso ya hormigonado



Trabajo actual de encofrado y armadura para el piso 1



Vista general del avance desde su fachada principal

Desarrola y Comercializa:

INMO
desarrollos